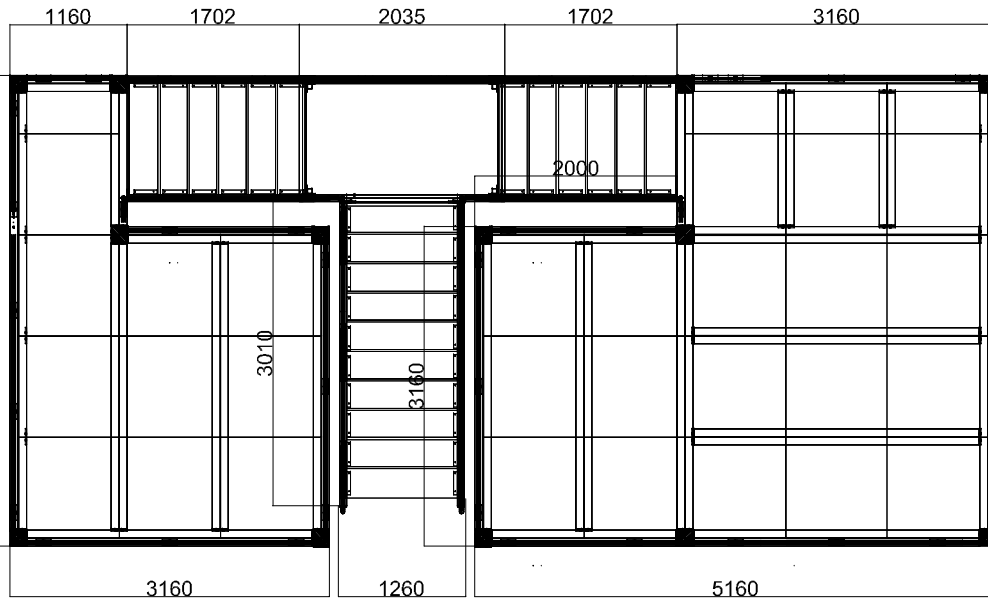
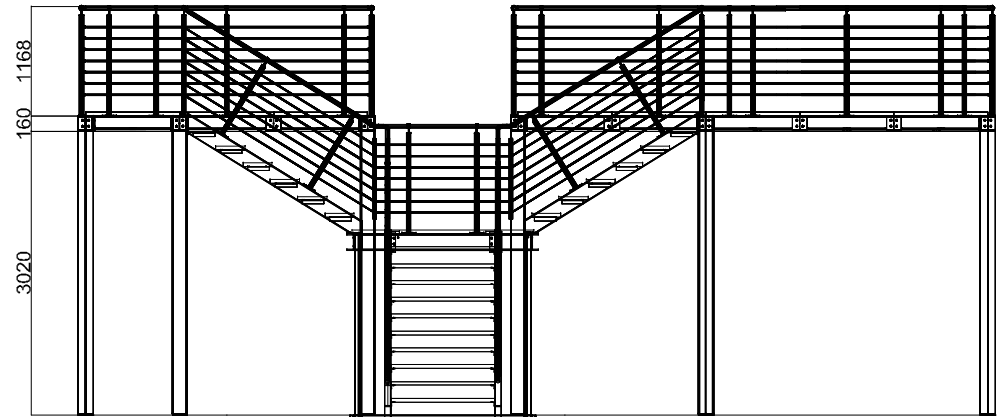


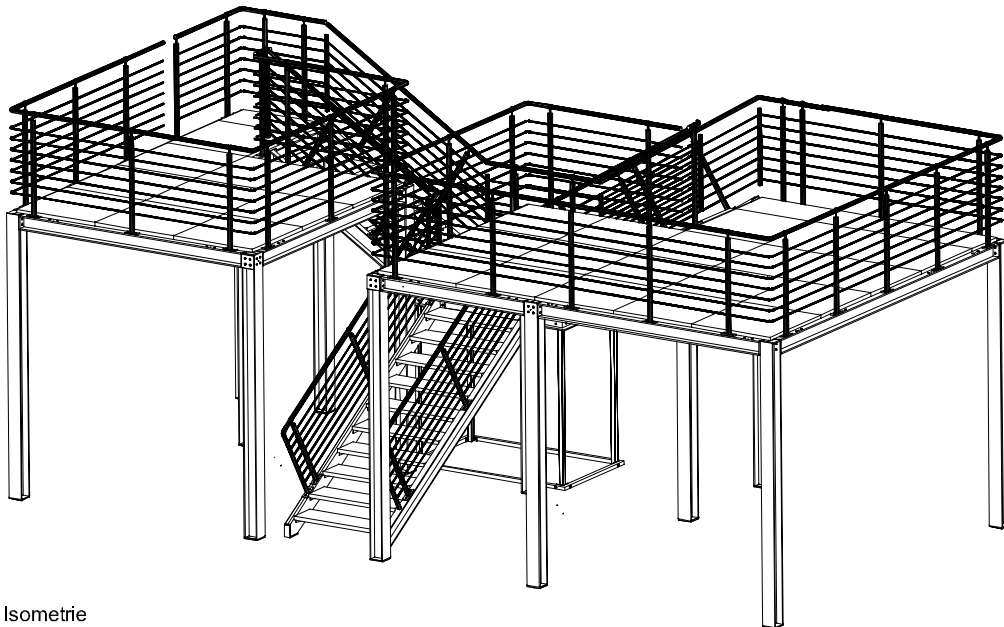
# DOPPELSTOCK160



Grundriss



Seitenansicht



Isometrie

**Doppelstock 160 Basisversion 12**

**Miete 20966.- € exkl. MwSt**

**Abmessungen:**

Fläche: 32,77m<sup>2</sup>  
 Treppe: 10,65m<sup>2</sup>  
 Bauhöhe: OK Stahl 3,18m

**Besonderheit:**

zwei separate Plattformen werden über eine Treppenanlage erschlossen.

**inklusive:**

- Treppenanlage
- Edelstahl - Handlauf
- Edelstahl - Knieleisten
- 40mm Spanboden
- Rollkanten
- Auf- und Abbau
- Statik

**exklusiv:**

- Prüfstatik und Transport
- Licht und Strom