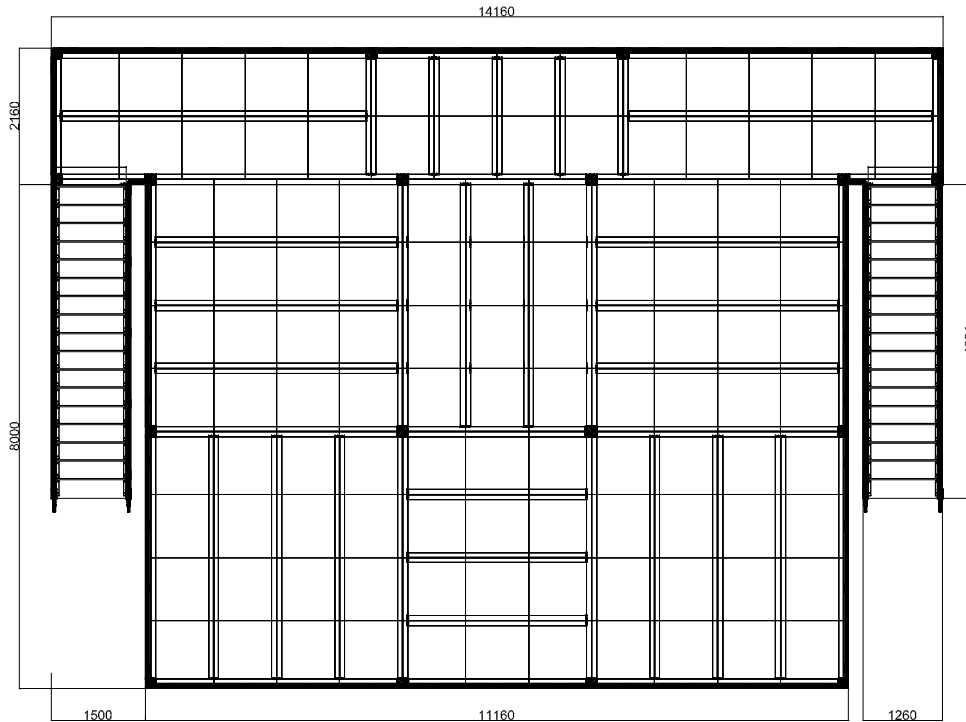
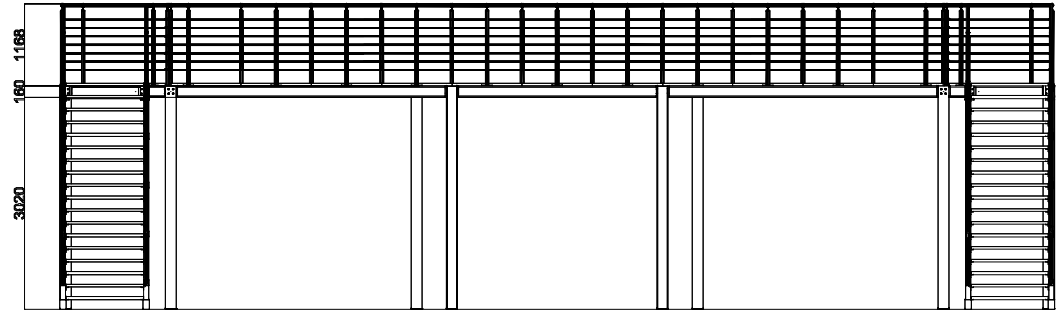


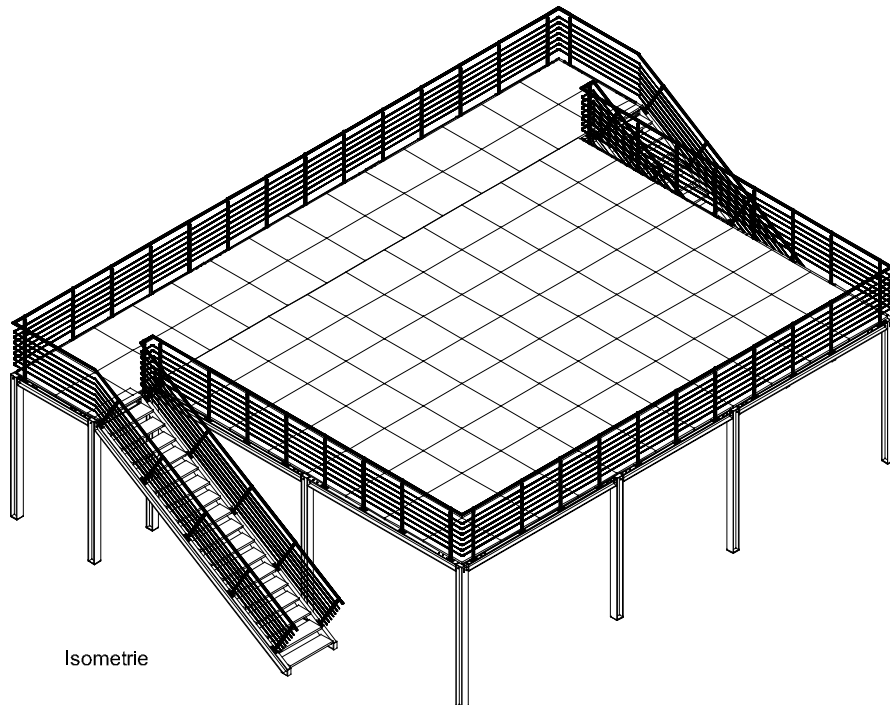
DOPPELSTOCK160



Grundriss



Seitenansicht



Isometrie

Doppelstock 160 Basisversion 13

Miete 33737.- € exkl. MwSt

Abmessungen:

Fläche: 119,87 m²
Treppe: 6,28m² / pro Treppe
Bauhöhe: OK Stahl 3,18m

Besonderheit:

maximale Spannweite von 5m,
zwei Treppenanlagen

inklusive:

- Treppenanlage
- Edelstahl - Handlauf
- Edelstahl - Knieleisten
- 40mm Spanboden
- Rollkanten
- Auf- und Abbau
- Statik

exklusiv:

- Prüfstatik und Transport
- Licht und Strom